

## RIVERSIDE - H



### Kenmerken van het gebouw

Naam	RIVERSIDE - H
Adres	Internationalelaan 55 / H
Gemeente	1070 Anderlecht
Overstromingsgebied	niet gelegen in een overstromingsgebied
Bouwjaar	1990
Prijsschaal	Van 620.000 € tot 2.800.000 €
Oppervlakteschaal	Van 564 m <sup>2</sup> tot 2.542 m <sup>2</sup>
Aantal verdiepingen	2
Type eenheid/eenheden	Kantoren, Polyvalente ruimte
Bodemattest	Ja
Lift	Ja
Type verwarming	Gas
Airconditioning	Ja
Toegangscontrole	Ja
Buitenparking	Ja

## Te koop

### RIVERSIDE - H \ L2.1 + R2.1

1070 Anderlecht

Prijs	620.000 €
Categorie	Kantoren
Oppervlakte	564m <sup>2</sup>
Verdieping	2



### RIVERSIDE - H \ L0.1 + R0.1

1070 Anderlecht

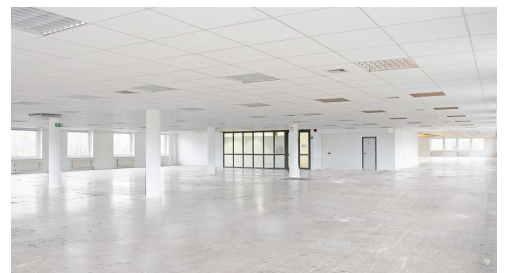
Prijs	1.020.000 €
Categorieën	Kantoren - Polyvalente ruimte
Oppervlakte	927m <sup>2</sup>
Verdieping	+0



### RIVERSIDE - H \ L1.1 + R1.1

1070 Anderlecht

Prijs	1.156.000 €
Categorie	Kantoren
Oppervlakte	1051m <sup>2</sup>
Verdieping	1



## RIVERSIDE - H \ Building

1070 Anderlecht

Prijs	2.800.000 €
Categorieën	Kantoren - Polyvalente ruimte
Oppervlakte	2542m <sup>2</sup>
Verdieping	+0+1+2



### Te huur

## RIVERSIDE - H \ L2.1 + R2.1 RENT

1070 Anderlecht

Maandelijkse huur	5.875 €
Categorie	Kantoren
Oppervlakte	564m <sup>2</sup>
Verdieping	2



## RIVERSIDE - H \ L0.1 + R0.1 RENT

1070 Anderlecht

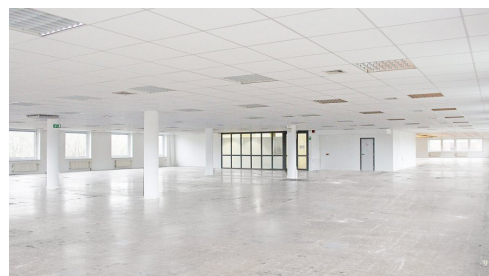
Maandelijkse huur	9.667 €
Categorieën	Kantoren - Polyvalente ruimte
Oppervlakte	927m <sup>2</sup>
Verdieping	+0



## RIVERSIDE - H \ L1.1 + R1.1 RENT

1070 Anderlecht

Maandelijkse huur	10.948 €
Categorie	Kantoren
Oppervlakte	1051m <sup>2</sup>
Verdieping	1



## RIVERSIDE - H \ Building RENT

1070 Anderlecht

Maandelijkse huur	26.479 €
Categorieën	Kantoren - Polyvalente ruimte
Oppervlakte	2542m <sup>2</sup>
Verdieping	+0+1+2



## Beschrijving

Kantoren en polyvalente ruimtes in het Riverside Business Park nabij afrit 17 op de Westelijke Brusselse Ring gelegen. De uitzonderlijke ligging en talrijke parkeerplaatsen maken het tot een ideale locatie voor het inrichten van kantoren. Verschillende bekende merken hebben hier hun hoofdkantoor.

Dit bedrijvenpark is zeer ruim opgezet, omgeven door groen en bestaat uit 12 gebouwen waarvan 9 kantoorgebouwen en 3 semi-industriële units. Gelegen in een van de 19 Brusselse gemeenten en geniet dus van een tweetalige status.

Gemakkelijk bereikbaar met de wagen (350 meters afstand van afrit 17 van de Brusselse RO ring), met de trein (gratis ochtend- en avondshuttles van/naar het Brussel-Zuid station), met de bus (verschillende De Lijn en MIVB haltes), met de metro (metrohalte La Roue) en met de fiets (F50 fietssnelweg Halle-Brussel). Oplaadpunten voor elektrische auto's.

## Contact



**Steven Sagman**

CCO

[ss@growners.be](mailto:ss@growners.be)

+32 470 10 48 41

Informatief en niet-bindend document

**GROWNERS N.V.**

Ch. de Louvain 431F

B-1380 Lasne

+32 2 357 33 10

info@growners.be

BE0860.002.790

