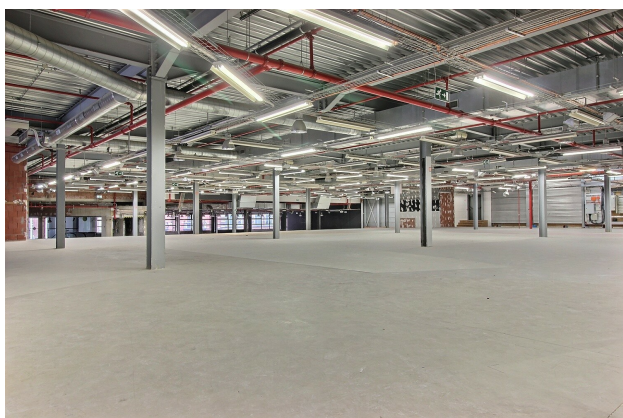


## TT Center - Unit 101



### Caractéristiques de l'immeuble

Nom	TT Center
Adresse	Sint-Jozefsstraat 10
Localité	3500 Hasselt
Année de construction	1980
Année de rénovation	2004
Prix	7.500.000 €
Echelle de surface	De 59 m <sup>2</sup> à 6.970 m <sup>2</sup>
Nombre d'étages	4
Type(s) de lot(s)	Commerce, Archives
Inventaire asbest	Reçu
Ascenseur	Oui

## Caractéristiques du lot

Référence	TT Center - Unit 101
Adresse	Sint-Jozefsstraat 10 3500, Hasselt
Type de lots	Commerce
Superficie totale (m <sup>2</sup> )	857 m <sup>2</sup>
Etage	+1
Disponible	Immédiatement
PEB (classe)	En cours
Ascenseur	Oui

## Description

OPPORTUNITE UNIQUE – TT CENTRE HASSELT – 857m<sup>2</sup> de surface commerciale au 1er étage. L'étage est directement accessible par la grande entrée de la St-Jozefsstraat (escalator et ascenseur panoramique). Espace multifonctionnel offrant un grand potentiel (loisirs, sports, commerces), surface unique en centre-ville. Excellente visibilité et possibilité pour branding dans le hall commun au +1. Fréquentation importante et accès direct au parking souterrain (escaliers et ascenseur). Idéalement situé dans le centre-ville d'Hasselt, juste en face de la maison communale t'Scheep et à quelques pas de la Torenplein et de la Grote Markt. Grand parking public souterrain sécurisé.

Connexion au quai de chargement (rez).

(TT Center – Unit 101)

## Contact



**Steven Sagman**

CCO

[ss@growners.be](mailto:ss@growners.be)

+32 470 10 48 41

Document informatif et non contractuel

**GROWNERS S.A.**

Ch. de Louvain 431F

B-1380 Lasne

+32 2 357 33 10

[info@growners.be](mailto:info@growners.be)

BE0860.002.790

