

## TT Center



### Caractéristiques de l'immeuble

Nom	TT Center
Adresse	Sint-Jozefsstraat 10
Localité	3500 Hasselt
Année de construction	1980
Année de rénovation	2004
Prix	7.500.000 €
Echelle de surface	De 59 m <sup>2</sup> à 6.970 m <sup>2</sup>
Nombre d'étages	4
Type(s) de lot(s)	Commerce, Archives
Inventaire asbest	Reçu
Ascenseur	Oui

## A louer

### TT Center - Unit 024

3500 Hasselt

Catégories	Archives - Commerce
------------	---------------------

Surface	59m <sup>2</sup>
---------	------------------

Etage	+0
-------	----



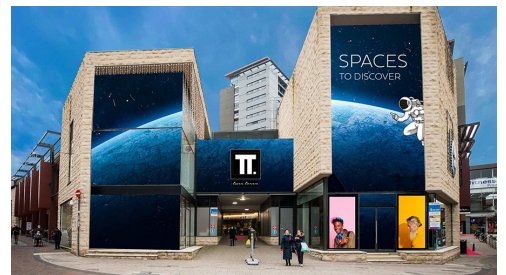
### TT Center - Unit 105

3500 Hasselt

Catégorie	Commerce
-----------	----------

Surface	88m <sup>2</sup>
---------	------------------

Etage	+1
-------	----



### TT Center - Unit 023

3500 Hasselt

Catégorie	Commerce
-----------	----------

Surface	67m <sup>2</sup>
---------	------------------

Etage	+0
-------	----



## TT Center - Unit 104

3500 Hasselt

Catégorie	Commerce
-----------	----------

Surface	176m <sup>2</sup>
---------	-------------------

Etage	+1
-------	----



## TT Center - Unit 025

3500 Hasselt

Catégorie	Commerce
-----------	----------

Surface	189m <sup>2</sup>
---------	-------------------

Etage	+0
-------	----



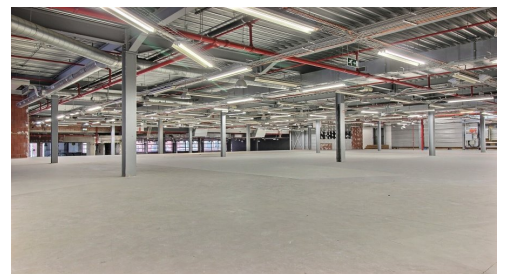
## TT Center - Unit 101

3500 Hasselt

Catégorie	Commerce
-----------	----------

Surface	857m <sup>2</sup>
---------	-------------------

Etage	+1
-------	----



## TT Center - Unit 08

3500 Hasselt

Catégorie	Commerce
-----------	----------

Surface	348m <sup>2</sup>
---------	-------------------

Etage	+0
-------	----



## TT Center - Unit 1

3500 Hasselt

Catégorie	Commerce
-----------	----------

Surface	1263m <sup>2</sup>
---------	--------------------

Etage	-1
-------	----



## TT Center - Unit 07

3500 Hasselt

Catégorie	Commerce
-----------	----------

Surface	410m <sup>2</sup>
---------	-------------------

Etage	+0
-------	----





## TT Center - Unit 06

3500 Hasselt

Catégorie	Commerce
-----------	----------

Surface	425m <sup>2</sup>
---------	-------------------

Etage	+0
-------	----



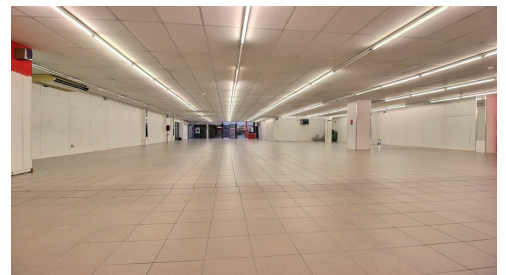
## TT Center - Unit 014

3500 Hasselt

Catégorie	Commerce
-----------	----------

Surface	604m <sup>2</sup>
---------	-------------------

Etage	+0
-------	----



## TT Center - Unit 05

3500 Hasselt

Catégorie	Commerce
-----------	----------

Surface	489m <sup>2</sup>
---------	-------------------

Etage	+0
-------	----



## TT Center - Unit 010 + 103 + 203

3500 Hasselt

Catégories	Archives - Commerce
------------	---------------------

Surface	570m <sup>2</sup>
---------	-------------------

Etage	0+1
-------	-----



## TT Center - Unit 02

3500 Hasselt

Catégories	Archives - Commerce
------------	---------------------

Surface	680m <sup>2</sup>
---------	-------------------

Etage	+0
-------	----



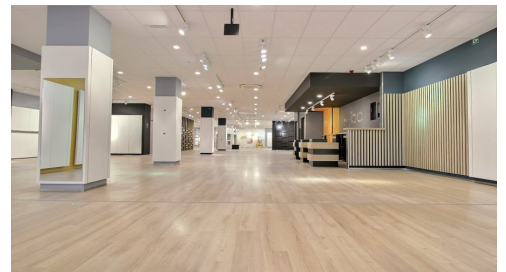
## TT Center - Unit 04

3500 Hasselt

Catégorie	Commerce
-----------	----------

Surface	813m <sup>2</sup>
---------	-------------------

Etage	+0
-------	----



## Investir

### TT Center - Invest +1

3500 Hasselt

Prix	7.500.000 €
Catégorie	Commerce
Surface	6970m <sup>2</sup>
Etage	0+1
Rendement brut	6.8%



## Description

Le TT Center est un bâtiment à usage mixte de 21.000 m<sup>2</sup>, rénové en 2004. Le centre fait partie d'un complexe plus vaste constitué de deux tours hôtelières (Radisson BLU et Park Inn), un parking public couvert de 520 places (Q-Park TT) et un immeuble résidentiel. Les unités commerciales (retail, horeca, commerces de proximité et poste) sont situées au rez-de-chaussée et au -1. Le 1er étage, composé de grandes unités multifonctionnelles (total de 8.000 m<sup>2</sup>), est axé sur le commerce, la détente et les loisirs. Au 2e étage se trouvent la réception, le restaurant et le bar de l'hôtel Park Inn, un centre de fitness et un centre de congrès. Le parking public est situé sur deux niveaux sous le bâtiment.

Le TT Center est idéalement situé dans le centre-ville d'Hasselt, à côté du nouvel hôtel de ville 't Scheep et à proximité de la Grand-Place. En raison de son emplacement stratégique, le centre est facilement accessible par les transports privés et publics.

Espaces disponibles à la location. Pour plus d'information et les prix, veuillez contacter Steven Sagman (0470/10.48.41).

## Contact



**Steven Sagman**

CCO

[ss@growners.be](mailto:ss@growners.be)

+32 470 10 48 41

Document informatif et non contractuel

**GROWNERS S.A.**

Ch. de Louvain 431F

B-1380 Lasne

+32 2 357 33 10

[info@growners.be](mailto:info@growners.be)

BE0860.002.790

