

## RIVERSIDE - F



### Caractéristiques de l'immeuble

Nom	RIVERSIDE - F
Adresse	Boulevard International 55 / F
Localité	1070 Anderlecht
Zone Inondable	pas situé en zone inondable
Année de construction	1990
Echelle de prix	De 580.000 € à 4.000.000 €
Echelle de surface	De 480 m <sup>2</sup> à 2.455 m <sup>2</sup>
Nombre d'étages	2
Type(s) de lot(s)	Bureaux, Surfaces polyvalentes
Attestation sol	Oui
Ascenseur	Oui
Air conditionné	Oui
Contrôle accès	Oui
Parking Extérieur	Oui

## A vendre

### RIVERSIDE - F / L2.1 + R2.1

1070 Anderlecht

Prix	580.000 €
------	-----------

Catégorie	Bureaux
-----------	---------

Surface	480m <sup>2</sup>
---------	-------------------

Etage	2
-------	---



## A louer

### RIVERSIDE - F / L2.1 + R2.1 RENT

1070 Anderlecht

Loyer mensuel	5.000 €
---------------	---------

Catégorie	Bureaux
-----------	---------

Surface	480m <sup>2</sup>
---------	-------------------

Etage	2
-------	---



## Investir

### RIVERSIDE - F / Invest 924 m<sup>2</sup> - Units L0.1 + R0.1

1070 Anderlecht

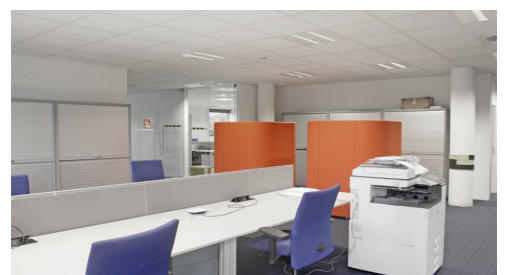
Prix	1.930.000 €
------	-------------

Catégories	Bureaux - Surfaces polyvalentes
------------	---------------------------------

Surface	924m <sup>2</sup>
---------	-------------------

Etage	+0
-------	----

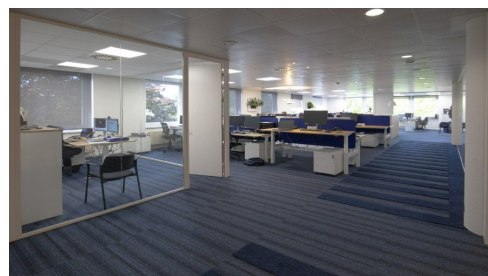
Rendement brut	8.49%
----------------	-------



## RIVERSIDE - F / Invest 525 m<sup>2</sup> - Unit L1.1

1070 Anderlecht

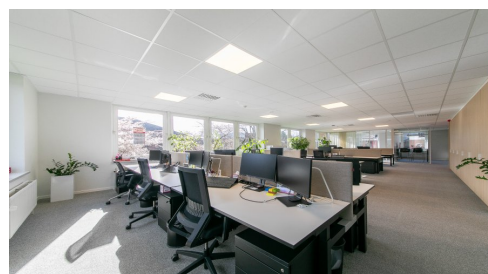
Prix	1.050.000 €
Catégorie	Bureaux
Surface	525m <sup>2</sup>
Etage	+1
Rendement brut	8.7%



## RIVERSIDE - F / Invest 525 m<sup>2</sup> - Unit R1.1

1070 Anderlecht

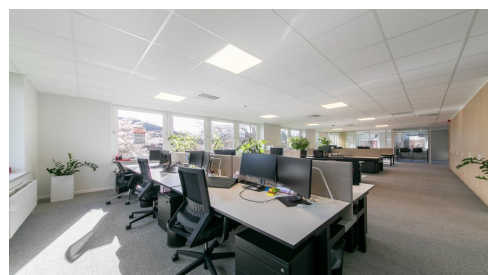
Prix	990.000 €
Catégorie	Bureaux
Surface	525m <sup>2</sup>
Etage	+1
Rendement brut	8.7%



## RIVERSIDE - F / Invest 2.455 m<sup>2</sup> - Total building

1070 Anderlecht

Prix	4.000.000 €
Catégories	Bureaux - Surfaces polyvalentes
Surface	2455m <sup>2</sup>
Etage	+0+1+2
Rendement brut	9.29%



## Description

Bureaux et surfaces polyvalentes dans le parc d'affaires Riverside Business Park situé près de la sortie 17 sur le ring Ouest de Bruxelles. Sa situation exceptionnelle et ses nombreux parkings en font un endroit idéal pour l'implantation de bureaux. Plusieurs marques internationales bien connues y ont leur siège.

Ce parc d'affaires est très spacieux, entouré de verdure et se compose de 12 bâtiments dont 9 immeubles de bureaux et 3 unités semi-industrielles. Il est situé dans une des 19 communes bruxelloises et bénéficie donc du statut bilingue.

Accès aisé en voiture (350 mètres de la sortie 17 du ring de Bruxelles R0), en train (navettes gratuites matin et soir de/vers la gare de : (Bruxelles-Midi), en bus (différents arrêts de bus De Lijn et Stib), en métro (arrêt de métro La Roue) et à vélo (autoroute cyclable F50 Halle-Bruxelles). Présence de bornes de recharge électrique.

## Contact



**Steven Sagman**

CCO

[ss@growners.be](mailto:ss@growners.be)

+32 470 10 48 41

Document informatif et non contractuel

**GROWNERS S.A.**

Ch. de Louvain 431F

B-1380 Lasne

+32 2 357 33 10

[info@growners.be](mailto:info@growners.be)

BE0860.002.790

