

GREENHILL CAMPUS F



Caractéristiques de l'immeuble

Nom	GREENHILL CAMPUS F
Adresse	Interleuvenlaan 15 F
Localité	3001 Louvain
Zone Inondable	pas situé en zone inondable
Année de construction	1999
Echelle de prix	De 221.250 € à 1.150.000 €
Echelle de surface	De 177 m ² à 790 m ²
Nombre d'étages	3
Type(s) de lot(s)	Bureaux
Attestation sol	Oui
Inventaire asbest	Reçu
Ascenseur	Oui
Air conditionné	Oui
Parking Intérieur	Oui
Parking Extérieur	Oui

A vendre

GREENHILL F - F1.1

3001 Louvain

Prix	221.250 €
------	-----------

Catégorie	Bureaux
-----------	---------

Surface	177m ²
---------	-------------------

Etage	1
-------	---



GREENHILL F - F3.1

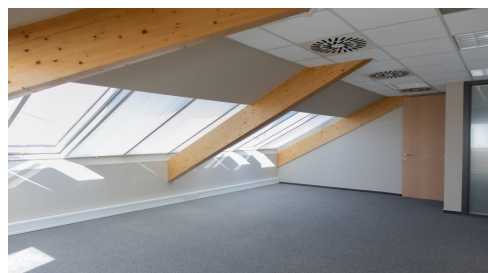
3001 Louvain

Prix	268.800 €
------	-----------

Catégorie	Bureaux
-----------	---------

Surface	336m ²
---------	-------------------

Etage	3
-------	---



A louer

GREENHILL F - RENT - F1.1

3001 Louvain

Loyer mensuel	1.622 €
---------------	---------

Catégorie	Bureaux
-----------	---------

Surface	177m ²
---------	-------------------

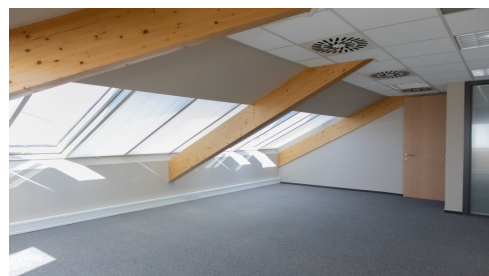
Etage	1
-------	---



GREENHILL F - RENT - F3.1

3001 Louvain

Loyer mensuel	3.080 €
Catégorie	Bureaux
Surface	336m ²
Etage	3

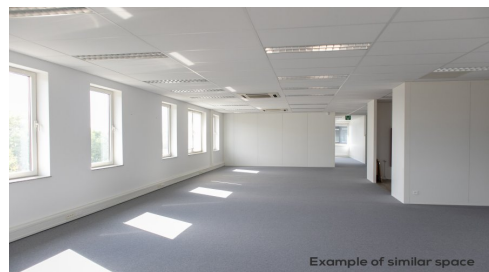


Investir

GREENHILL F - Invest 790 m² - Ground fl. + F.1.2

3001 Louvain

Prix	1.150.000 €
Catégorie	Bureaux
Surface	790m ²
Etage	0+1
Rendement brut	7%



Description

L'immeuble F du Greenhill Campus est situé dans le prestigieux Research Park de Haasrode (Leuven) et dispose d'espaces verts et d'aires de pique-nique. C'est un bâtiment zéro énergie fossile et il est prévu d'y installer des panneaux photovoltaïques, ainsi que des bornes de recharge électrique. Les bureaux sont équipés de plafonds suspendus avec luminaires intégrés, de gaines de câbles le long des façades, de la climatisation, d'une kitchenette (commune) et d'un ascenseur.

Ils sont réservés aux entreprises éligibles dans le cadre du « Haasrode research & business park », c'est-à-dire avec une activité principale ou accessoire en R&D, innovation, IT, ... ou support à ces activités.

Il y a un arrêt de bus « De Lijn » près de l'entrée du parc Greenhill Campus (bus 4 (Haasrode-Leuven-Herent) et 630 (Haasrode-Leuven Station-Wijgmaal). Le parc est facilement accessible en voiture et se trouve à seulement 5 minutes de l'E40 Bruxelles-Louvain-Liège (sortie 23a Haasrode Research). Il y a également un restaurant avec terrasse dans le parc. Des emplacements de parking extérieurs et intérieurs, des archives et des douches sont également disponibles.

Contact



Peter De Waele

Investment & Sales Advisor

pdw@growners.be

+32 473 38 02 92

Document informatif et non contractuel

GROWNERS S.A.

Ch. de Louvain 431F

B-1380 Lasne

+32 2 357 33 10

info@growners.be

BE0860.002.790

